



Manual de Identidade
verbal e visual

Índice



Plataforma da marca	03
Plataforma criativa	04
Estrutura	05
• Área de reserva	
• Modulação	
• Redução	
Cores	06
• Primárias	
• Secundárias	
Texturas	07
Aplicações sobre fundos	08
• Fundos claros	
• Fundos escuros	
Convivência	09
Fotografia	10

PLATAFORMA DA MARCA

PROPÓSITO | Inventar cenários urbanos que inspirem relações significativas.

TAGLINE | Inventamos espaços que inspiram conexões.

DESCRITIVO | Cidades

MARCA **PERSONALIDADE**

PILARES

Sensibilidade
Inventividade
Realização
Repertório

COMUNICAÇÃO **POSICIONAMENTO**

As cidades precisam evoluir. Essa é uma transformação constante, que exige boas ideias. Ideias que façam sentido para as pessoas. Por isso, a Idealiza cria cenários urbanos feitos à mão, compreendendo o que cada lugar precisa, os momentos de vida e liberdades de escolha de cada um, entregando muito mais do que se espera. Nossas soluções são inovadoras e criativas, pensadas para satisfazer as necessidades que muitos ainda nem perceberam.

Acreditamos que é nesse tipo de ambiente que nascem conexões verdadeiras – entre vizinhos, entre familiares... Entre as pessoas e o que elas podem fazer de melhor. Nosso impacto não termina em quem mora ou trabalha em nossos espaços. Ele segue adiante como inspiração. Quando o mercado ou um representante da comunidade sente vontade de replicar algo que deu certo, as cidades recebem lugares melhores pensados para as pessoas. É assim que elas evoluem. Com boas ideias.

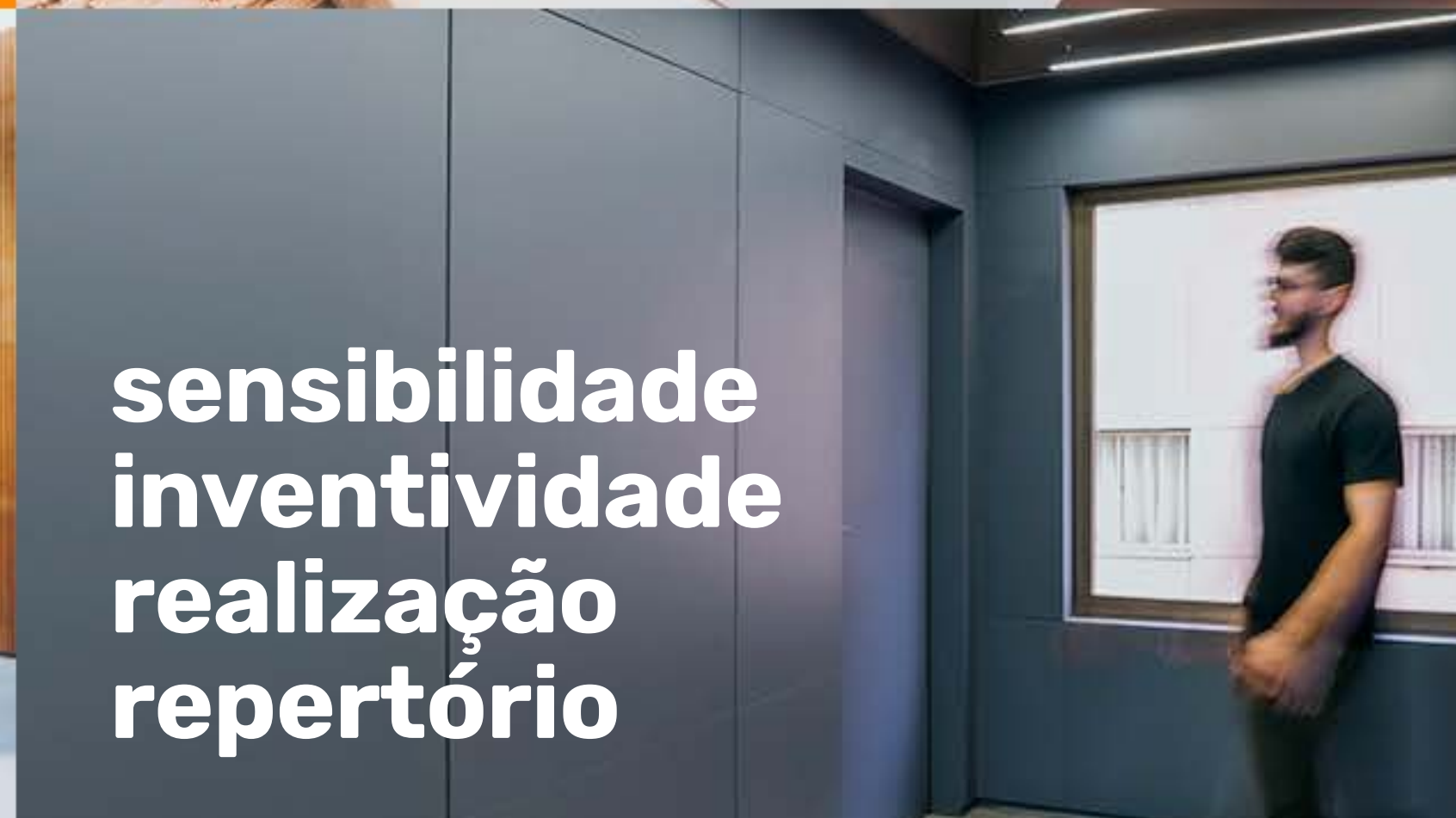


rubik google

light
medium
bold



transformação
criatividade



sensibilidade
inventividade
realização
repertório



tom de voz

honesto
confiante
inspirador



Inventamos espaços
que inspiram conexões.

**IDEA
LIZA** cidades

ESTRUTURA

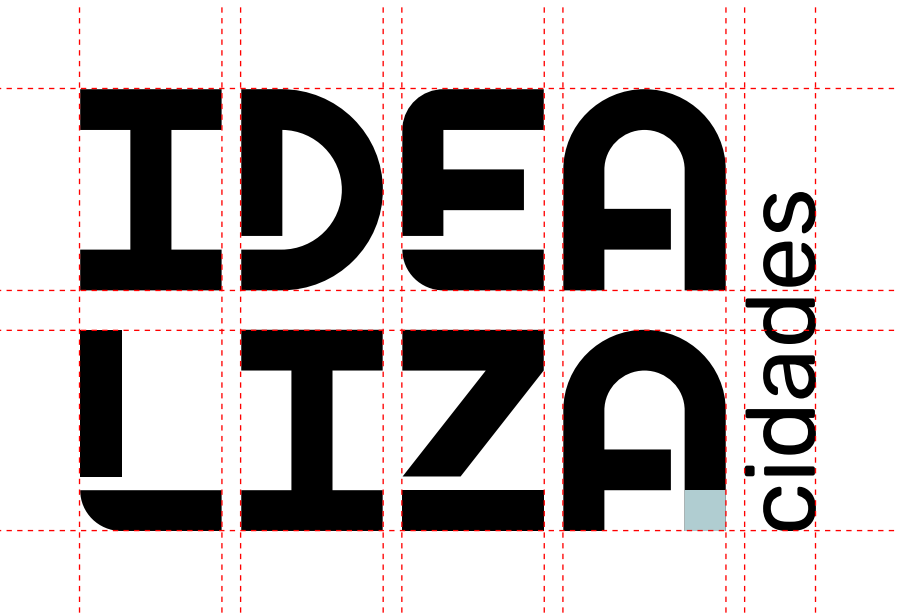
A versão principal do nosso logo é composta por: **marca, descritivo e o elemento quadrado que chamamos de pixel.**

A área de reserva, modulação e redução garantem a leitura, o reconhecimento e a preservação destes elementos.

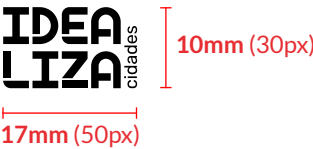
Área de reserva



Modulação



Redução



Para evitar erros e garantir fidelidade ao logo, prefira trabalhar sempre com arquivos originais e não altere nenhum elemento, forma ou posição.

CORES

A cor institucional deve ter destaque nas peças da marca. As cores secundárias, ou de apoio, servem para destacar pequenos elementos de design ou fazer parte de gráficos e ilustrações.

Já as cores esporádicas, devem ser usadas apenas de forma pontual, como na composição de mobiliário ou brindes.

Cor institucional



Pantone 2955 C
C100
M65
Y40
K34
#21445c

Cores secundárias

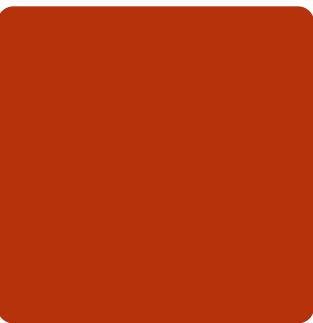


Pantone 277 C
C36
M10
Y18
K0
#b7ccd0



Pantone 7540 C
C95
M0
Y40
K0
#505050

Cores esporádicas



Pantone 41-16 C
C21
M90
Y100
K12
#9c3515

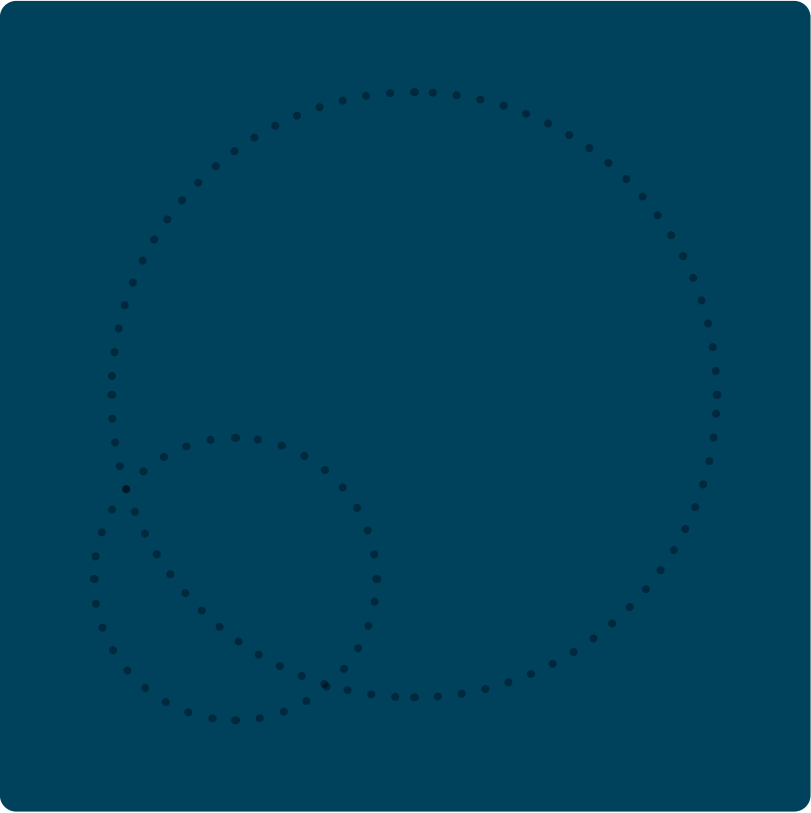


Pantone 20-8 C
M56
Y89
K0
#f68a1f

TEXTURAS

Elementos de composição que podem ser usados combinando as cores das paletas e também sobre imagens.

Referências: *Urbanismo • Verticais • Relações*



APLICAÇÃO SOBRE FUNDOS

A nossa marca deverá ser, prioritariamente, aplicada nas cores preto ou branco sempre observando a presença de contraste entre os elementos da composição.

Quando não for possível garantir contraste e legibilidade, dar preferência para aplicação da marca sem o pixel.

Fundos claros



Fundos escuros



CONVIVÊNCIA

Para garantir o equilíbrio visual entre a marca Idealiza Cidades e marcas de empreendimentos, ambos devem apresentar a mesma cor e, sempre que possível, ter a mesma altura total. Localização livre.



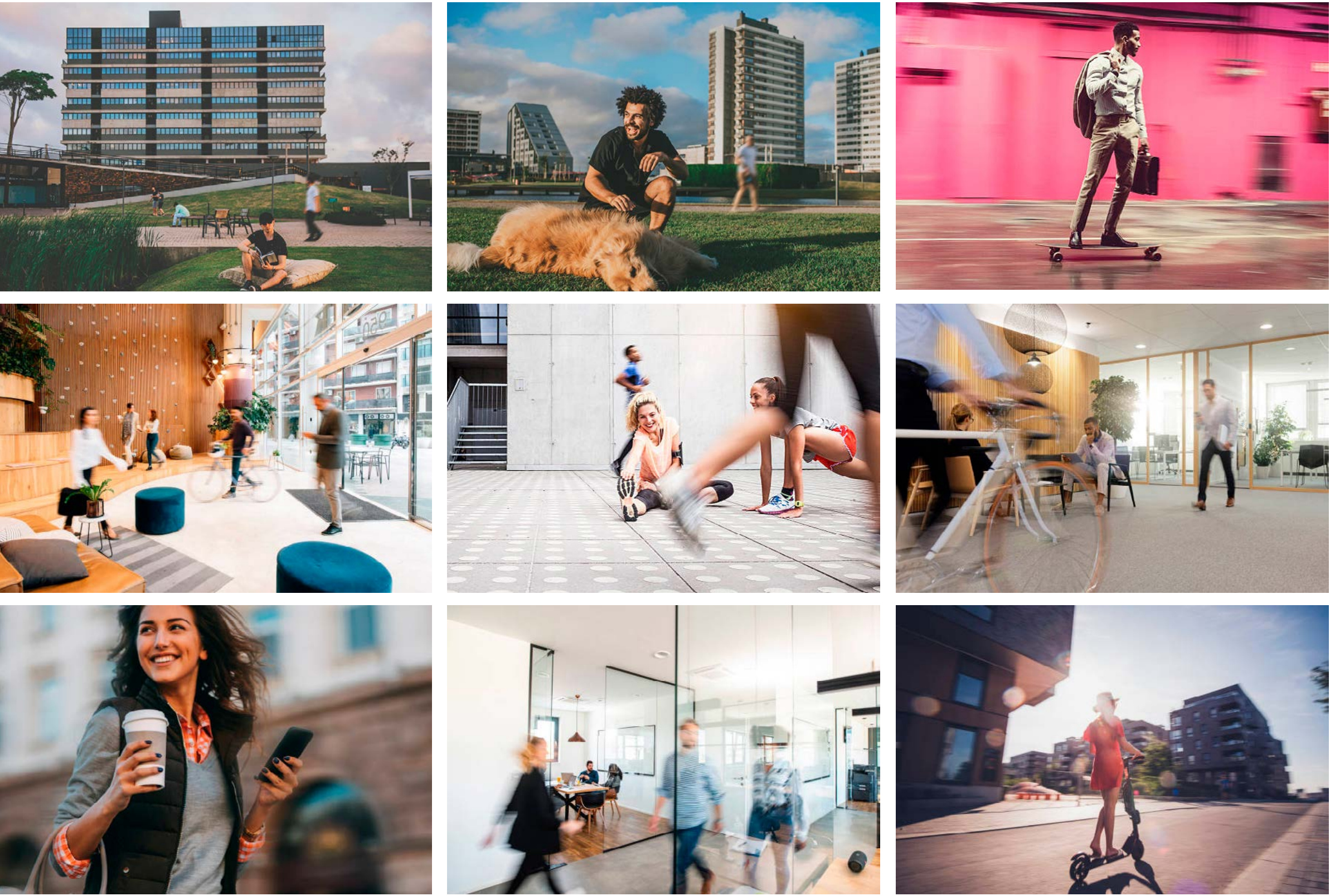
FOTOGRAFIA

Nossas fotografias retratam espaços que inspiram conexões. Consideramos importante que elas representem a diversidade do nosso país e, sempre que possível, personagens em situações cotidianas.

As imagens devem expressar transformação e criação para gerar identidade visual.

O assunto são as pessoas.
O cenário urbano é apenas pano de fundo para relações significativas.

Elementos presentes: *Movimento • Pessoas • Cenário urbano*



FOTOGRAFIA



Enquadramento

Plano conjunto, que evidencie o personagem e também revele o cenário.

Iluminação

Iluminação natural, solar. Em fotos noturnas, proirizar iluminação que remeta a segurança e circulação de pessoas.

Casting

Diversidade, traços comuns. Estilo casual e interação ativa entre os personagens.

Cor

Cores naturais e imagens pouco saturadas.

IDEA
LIZA ciudades