



ROTACIONE SEU CELULAR PARA  
UMA MELHOR EXPERIÊNCIA.



o r b e  
a vida ao entorno



orbe



você  
no  
centro

A vida é feita de conexões.

Do amanhecer ao anoitecer, é importante se colocar no centro.

Tudo deve funcionar como um ecossistema, onde você é o eixo.

O wellness chega para melhorar os seus hábitos e atingir o equilíbrio.

Quando isso acontece, tudo se expande.

Ação e bem-estar se juntam gerando mais qualidade de vida.

O Orbe é o novo centro de conexões da cidade.

Mais do que um prédio comercial, é um endereço onde,  
a todo momento, novas possibilidades orbitam.



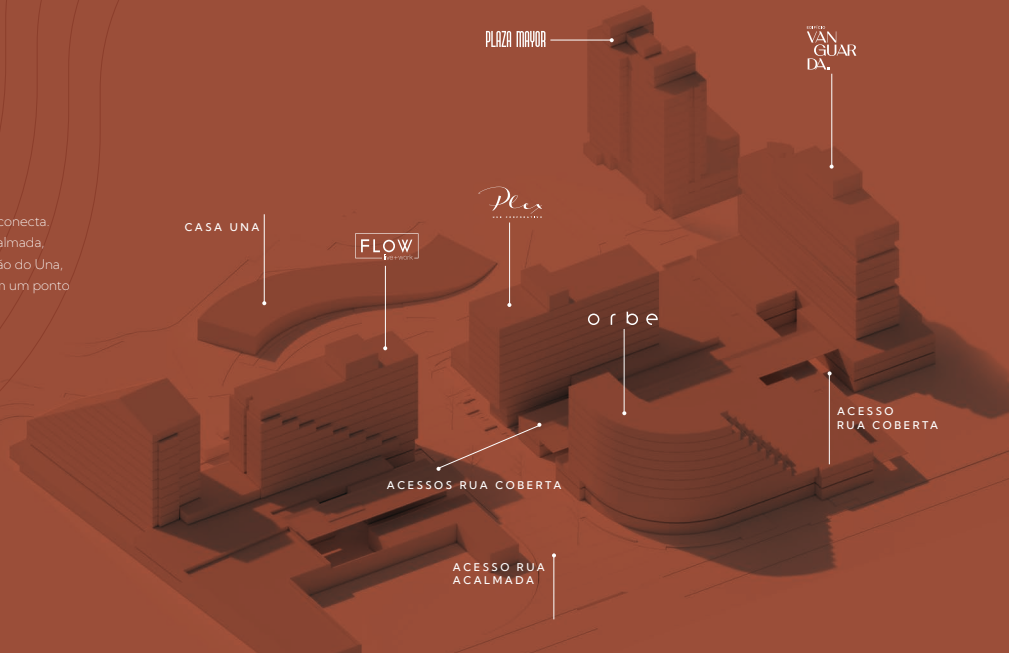
# rua coberta

No caminho para o trabalho ou passeando antes da hora marcada, você olha ao seu redor e se inspira pelo movimento. A Rua Coberta não é só o acesso para o prédio: é um local protegido, com ativação urbana, inúmeras facilidades e possibilidades.



# no coração do parque

O Orbe fica onde tudo se conecta.  
Com fácil acesso à Rua Acalmada,  
à Rua Coberta e à expansão do Una,  
o seu negócio se coloca em um ponto  
geográfico central.



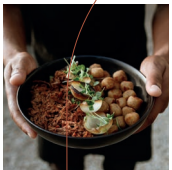






## átrio de acesso

Antes do hall do prédio, uma surpresa. O Átrio de Acesso aguarda por você em conexão com a Rua Coberta. Um espaço perfeito para respirar. Repleto de verde e banhado pela luz natural, é um refúgio compartilhado onde as pessoas usufruem de momentos preciosos.



## EAT + KITCHEN

Uma rede de restaurantes presente em Porto Alegre, Novo Hamburgo e Canela, inaugura a sua primeira sede na Zona Sul do estado, aqui na base do prédio, conectado à rua e ao Átrio de Acesso.

Para os criadores Nico Ventre, Melina Ventre, Dami Ventre e Caroline Ribeiro, a gastronomia é uma forma de amor e cuidado. Não é só sobre saúde, é sobre o conforto e o acolhimento que cada preparo traz.

# wellness center

O segundo pavimento do Orbe é destinado a operações de wellness.  
A cada horário marcado, um novo cliente.  
É um núcleo que flui, com movimentação e circulação constante de pessoas.  
A centralidade do Orbe começa dentro do indivíduo e emana para toda a cidade.



...cta · bem-estar que tudo conecta · bem-estar que tudo conecta · bem-estar que tudo conecta · bem-estar que tudo conecta



## TREINAMENTO FUNCIONAL

Uso provável das Salas Wellness Center.

Wellness Center é uma área privativa e será operada por empresas e profissionais especializados. Os projetos de interiores serão de inteira responsabilidade dos operadores.



## estúdio de yoga

Uso provável das Salas Wellness Center.

Wellness Center é uma área privativa e será operada por empresas e profissionais especializados. Os projetos de interiores serão de inteira responsabilidade dos operadores.



## estúdio de pilates

Uso provável das Salas Wellness Center.

Wellness Center é uma área privativa e será operada por empresas e profissionais especializados. Os projetos de interiores serão de inteira responsabilidade dos operadores.



## NUTRIÇÃO

Uso provável das Salas Wellness Center.

Wellness Center é uma área privativa e será operada por empresas e profissionais especializados. Os projetos de interiores serão de inteira responsabilidade dos operadores.



## QUIROPAXIA

Uso provável das Salas Wellness Center.

Wellness Center é uma área privativa e será operada por empresas e profissionais especializados. Os projetos de interiores serão de inteira responsabilidade dos operadores.





## MASSAGEM

Uso provável das Salas Wellness Center

Wellness Center é uma área privativa e será operada por empresas e profissionais especializados. Os projetos de interiores serão de inteira responsabilidade dos operadores.

Um espaço multiuso para hospedar eventos formais e informais, como palestras, cursos e aulas.

Climatizado, com sistemas de som e vídeo, o Auditório Satélite será gerido por terceiros e estará disponível para todo o hub corporativo.

Capacidade para aproximadamente 100 pessoas

Espaço de foyer conectado ao Eat+Kitchen



# salas de reuniões

Salas no 2º pavimento integradas com o terraço condominial, oferecendo o espaço perfeito para pequenas e grandes reuniões.

Quatro salas disponíveis

---

Opção com painéis retráteis que possibilita a unificação de duas salas, viabilizando reuniões de até 12 pessoas

---

Duas cabines de call para reuniões rápidas e com privacidade



---

Salas de reuniões unificadas





## TERRAÇO CONDOMINIAL

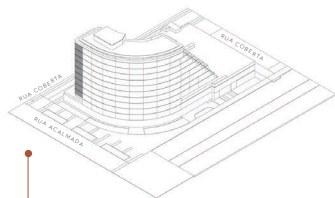
2º pavimento, junto das salas reuniões



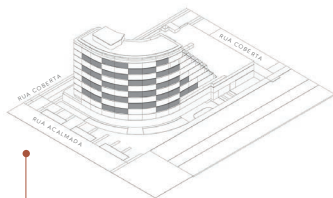
## atributos do empreendimento

- Opções de salas diferenciadas, com terraço e balcão
- Plantas que possibilitam unificação
- Espera para split
- Forro de gesso
- Esquadrias de alumínio
- Prédio conectado ao hub corporativo do Una e à Rua Coberta
- Banheiros PNE em todas as circulações dos pavimentos
- Telhados verdes nas salas com terraço

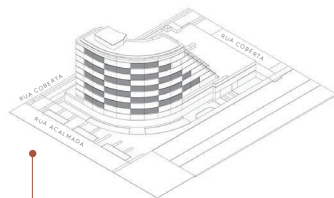
# conheça as salas



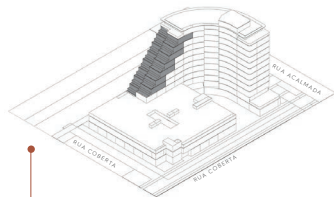
**ORLA ESQUINA**  
39m<sup>2</sup>



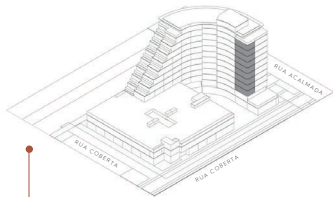
**ORLA BALCÃO**  
30,97m<sup>2</sup> e 31,04m<sup>2</sup>



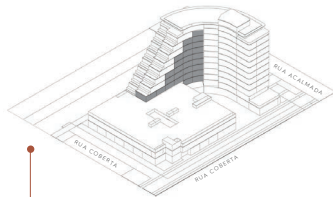
**ORLA**  
30,97m<sup>2</sup> e 31,04m<sup>2</sup>



**TERRAÇO**  
de 42,92m<sup>2</sup> a 61,51m<sup>2</sup>



**EIXO ESQUINA**  
32,05m<sup>2</sup>



**EIXO**  
de 23,24m<sup>2</sup> a 24,83m<sup>2</sup>



salas  
terraço



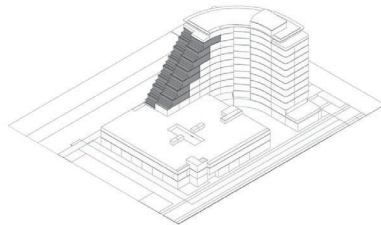


Seu negócio totalmente conectado com o ambiente. Nas salas com terraço, há espaço de sobra para aproveitar a atmosfera do Orbe.

---

Opções de sala Terraço

# terraço



Salas 518, 716, 914 |

Área total: 45,99m<sup>2</sup>

sala	metragem total com terraço
sala 1111	50,96m <sup>2</sup>
sala 1012	61,42m <sup>2</sup>
sala 1112	51,41m <sup>2</sup>
salas 517, 715, 913	53,57m <sup>2</sup>
salas 617, 815, 1013	42,92m <sup>2</sup>
salas 418, 616, 814	61,51m <sup>2</sup>
salas 518, 716, 914	45,99m <sup>2</sup>



# terraço unificadas

Unificação salas 716 e 714 |  
Área total: 77,03m<sup>2</sup>



Salas 418, 616\*, 814 |  
Área total 61,51m<sup>2</sup>

\*Com terraço e balcão

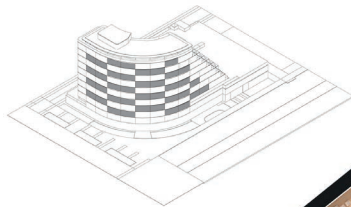


Lá fora o movimento acontece em todo o parque. Com vista privilegiada para a expansão do Una, você acompanha a fluidez dos pedestres, as gentilezas urbanas. Seu negócio se desenvolve no novo centro corporativo da cidade.

salas  
orla

Opção de sala  
Orla com balcão.

# orla **balcão**



## sala

salas 403, 603, 803, 1003

salas 404, 604, 804, 1004

salas 305, 505, 705, 905, 1105

salas 306, 506, 706, 906, 1106

salas 407, 607, 807, 1007

salas 408, 608, 808, 1008

salas 310, 510, 710, 910, 1110

sala 312

salas 512, 712, 912

salas 414, 614

sala 416

## metragem total com balcão

31,04m<sup>2</sup>

30,97m<sup>2</sup>

30,97m<sup>2</sup>

30,97m<sup>2</sup>

30,97m<sup>2</sup>

30,97m<sup>2</sup>

30,97m<sup>2</sup>

37,13m<sup>2</sup>

30,97m<sup>2</sup>

31,04m<sup>2</sup>

31,04m<sup>2</sup>



# orla balcão unificadas

Unificação das salas 306/307, 404/405, 408/410,  
506/507, 604/605, 608/610, 706/707, 804/805,  
808/810, 906/907, 1004/1005, 1008/1010 e 1106/1107 |  
Área total 61,94mm<sup>2</sup>

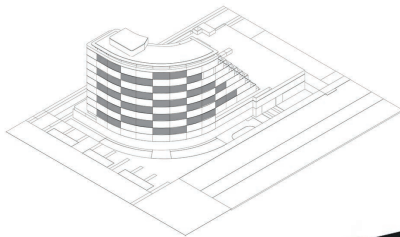




salas  
orla

Opção de  
sala Orla

orla



sala

salas 303, 503, 703, 903, 1103

salas 304, 504, 704, 904, 1104

salas 405, 605, 805, 1005

salas 406, 606, 806, 1006

salas 307, 507, 707, 907, 1107

salas 308, 508, 708, 908, 1108

salas 410, 610, 810, 1010

salas 412, 612, 812

salas 514, 714

salas 516

metragem

31,04m<sup>2</sup>

30,97m<sup>2</sup>

30,97m<sup>2</sup>

30,97m<sup>2</sup>

30,97m<sup>2</sup>

30,97m<sup>2</sup>

30,97m<sup>2</sup>

30,97m<sup>2</sup>

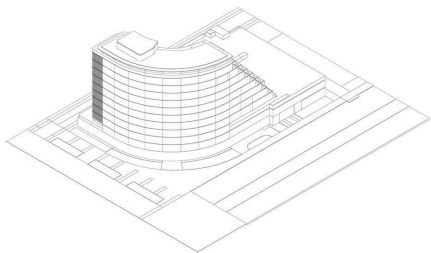
31,04m<sup>2</sup>

31,04m<sup>2</sup>





# orla esquina



sala

salas final 02 (de 302 a 1102)

metragem

39m<sup>2</sup>



# esquina unificadas



# eixo

## sala

salas 309, 409, 509, 609, 709, 809, 909, 1009, 1109

sala 311

salas 411, 511, 611, 711, 811, 911, 1011

salas 413, 513, 613, 713, 813

salas 415, 515, 615

sala 417

sala 419

## metragem

24,83m<sup>2</sup>

24,46m<sup>2</sup>

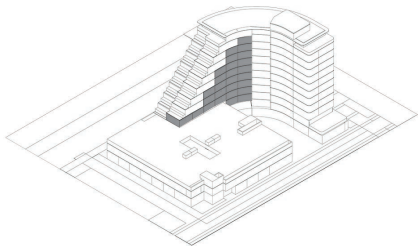
24,32m<sup>2</sup>

23,24m<sup>2</sup>

23,24m<sup>2</sup>

23,24m<sup>2</sup>

36,73m<sup>2</sup>



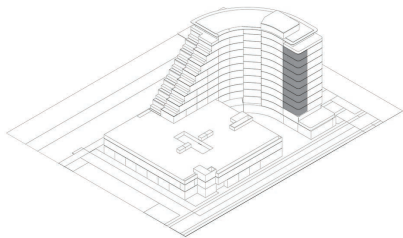
# eixo esquina

sala

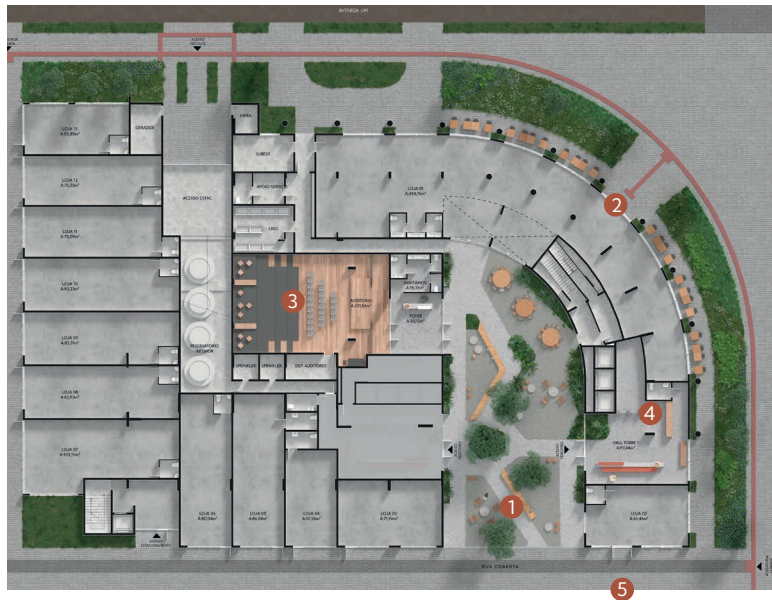
salas final 01 (301 a 1101)

metragem

32,05m<sup>2</sup>



# pavimento térreo





1 ÁTRIO DE ACESSO



2 EAT+KITCHEN



3 AUDITÓRIO SATELITE



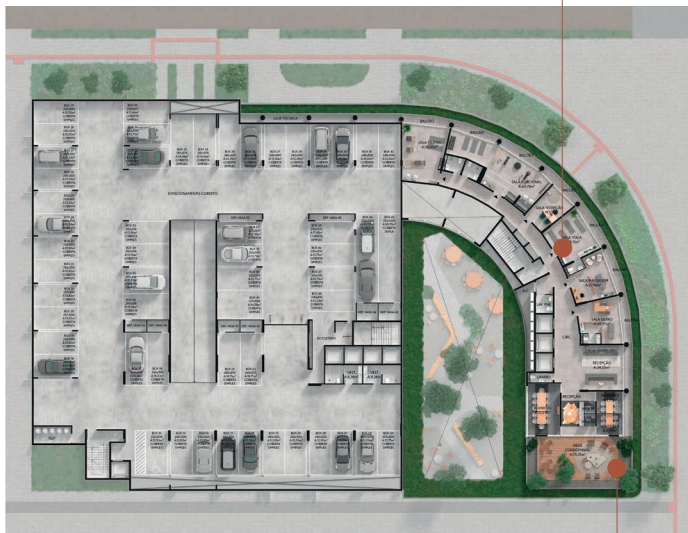
4 HALL



5 RUA COBERTA

# 2º pavimento

SALAS  
WELLNESS

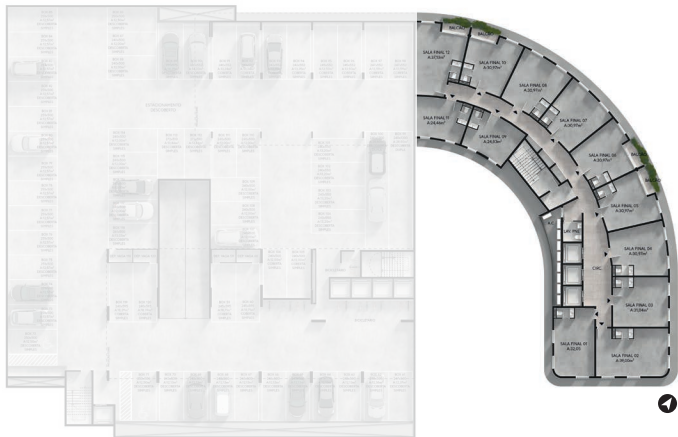


Salas 201 a 208 |  
Wellness Center



TERRAÇO  
CONDOMINIAL

# 3º pavimento

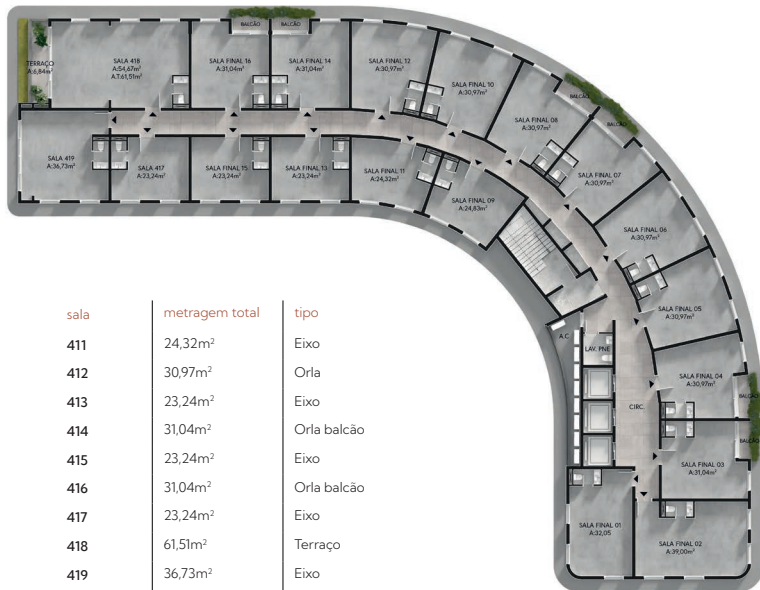


sala	metragem total	tipo
301	32,05m <sup>2</sup>	Eixo esquina
302	39m <sup>2</sup>	Orla esquina
303	31,04m <sup>2</sup>	Orla
304	30,97m <sup>2</sup>	Orla
305	30,97m <sup>2</sup>	Orla balcão
306	30,97m <sup>2</sup>	Orla balcão

sala	metragem total	tipo
307	30,97m <sup>2</sup>	Orla
308	30,97 m <sup>2</sup>	Orla
309	24,83m <sup>2</sup>	Eixo
310	30,97m <sup>2</sup>	Orla balcão
311	24,46m <sup>2</sup>	Eixo
312	37,13m <sup>2</sup>	Orla balcão



# 4º pavimento

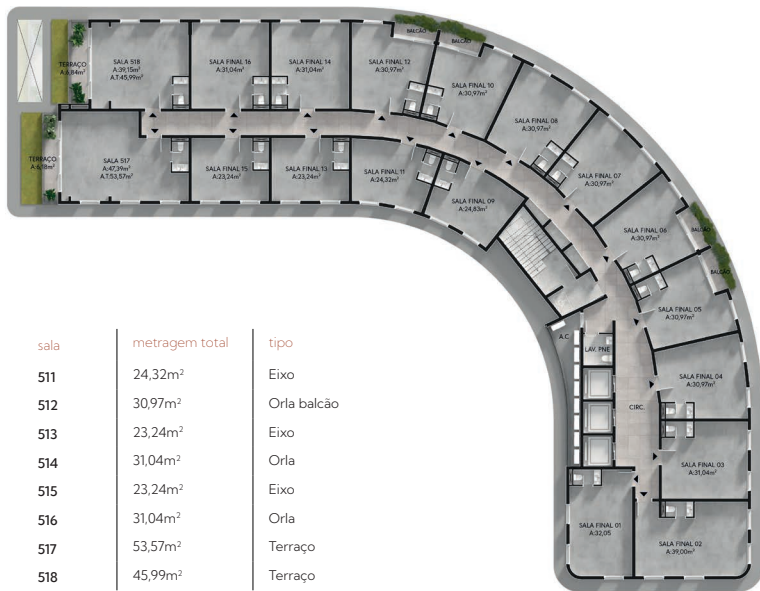


sala	metragem total	tipo
401	32,05m <sup>2</sup>	Eixo esquina
402	39m <sup>2</sup>	Orla esquina
403	31,04m <sup>2</sup>	Orla balcão
404	30,97m <sup>2</sup>	Orla balcão
405	30,97m <sup>2</sup>	Orla
406	30,97m <sup>2</sup>	Orla
407	30,97m <sup>2</sup>	Orla balcão
408	30,97m <sup>2</sup>	Orla balcão
409	24,83m <sup>2</sup>	Eixo
410	30,97m <sup>2</sup>	Orla

sala	metragem total	tipo
411	24,32m <sup>2</sup>	Eixo
412	30,97m <sup>2</sup>	Orla
413	23,24m <sup>2</sup>	Eixo
414	31,04m <sup>2</sup>	Orla balcão
415	23,24m <sup>2</sup>	Eixo
416	31,04m <sup>2</sup>	Orla balcão
417	23,24m <sup>2</sup>	Eixo
418	61,51m <sup>2</sup>	Terraço
419	36,73m <sup>2</sup>	Eixo



# 5º pavimento



sala	metragem total	tipo
501	32,05m <sup>2</sup>	Eixo esquina
502	39m <sup>2</sup>	Orla esquina
503	31,04m <sup>2</sup>	Orla
504	30,97m <sup>2</sup>	Orla
505	30,97m <sup>2</sup>	Orla balcão
506	30,97m <sup>2</sup>	Orla balcão
507	30,97m <sup>2</sup>	Orla
508	30,97m <sup>2</sup>	Orla
509	24,83m <sup>2</sup>	Eixo
510	30,97m <sup>2</sup>	Orla balcão

sala	metragem total	tipo
511	24,32m <sup>2</sup>	Eixo
512	30,97m <sup>2</sup>	Orla balcão
513	23,24m <sup>2</sup>	Eixo
514	31,04m <sup>2</sup>	Orla
515	23,24m <sup>2</sup>	Eixo
516	31,04m <sup>2</sup>	Orla
517	53,57m <sup>2</sup>	Terraço
518	45,99m <sup>2</sup>	Terraço

# 6º pavimento



sala	metragem total	tipo
601	32,05m <sup>2</sup>	Eixo esquina
602	39m <sup>2</sup>	Orla esquina
603	31,04m <sup>2</sup>	Orla balcão
604	30,97m <sup>2</sup>	Orla balcão
605	30,97m <sup>2</sup>	Orla
606	30,97m <sup>2</sup>	Orla
607	30,97m <sup>2</sup>	Orla balcão
608	30,97m <sup>2</sup>	Orla balcão
609	24,83m <sup>2</sup>	Eixo
610	30,97m <sup>2</sup>	Orla

sala	metragem total	tipo
611	24,32m <sup>2</sup>	Eixo
612	30,97m <sup>2</sup>	Orla
613	23,24m <sup>2</sup>	Eixo
614	31,04m <sup>2</sup>	Orla balcão
615	23,24m <sup>2</sup>	Eixo
616	61,51m <sup>2</sup>	Terraço
617	42,92m <sup>2</sup>	Terraço



# 7º pavimento



sala	metragem total	tipo
701	32,05m <sup>2</sup>	Eixo esquina
702	39m <sup>2</sup>	Orla esquina
703	31,04m <sup>2</sup>	Orla
704	30,97m <sup>2</sup>	Orla
705	30,97m <sup>2</sup>	Orla balcão
706	30,97m <sup>2</sup>	Orla balcão
707	30,97m <sup>2</sup>	Orla
708	30,97m <sup>2</sup>	Orla
709	24,83m <sup>2</sup>	Eixo
710	30,97m <sup>2</sup>	Orla balcão

sala	metragem total	tipo
711	24,32m <sup>2</sup>	Eixo
712	30,97m <sup>2</sup>	Orla balcão
713	23,24m <sup>2</sup>	Eixo
714	31,04m <sup>2</sup>	Orla
715	53,57m <sup>2</sup>	Terraço
716	45,99m <sup>2</sup>	Terraço



# 8º pavimento



sala	metragem total	tipo
801	32,05m <sup>2</sup>	Eixo esquina
802	39m <sup>2</sup>	Orla esquina
803	31,04m <sup>2</sup>	Orla balcão
804	30,97m <sup>2</sup>	Orla balcão
805	30,97m <sup>2</sup>	Orla
806	30,97m <sup>2</sup>	Orla
807	30,97m <sup>2</sup>	Orla balcão
808	30,97m <sup>2</sup>	Orla balcão
809	24,83m <sup>2</sup>	Eixo
810	30,97m <sup>2</sup>	Orla

sala	metragem total	tipo
811	24,32m <sup>2</sup>	Eixo
812	30,97m <sup>2</sup>	Orla
813	23,24m <sup>2</sup>	Eixo
814	61,51m <sup>2</sup>	Terraco
815	42,92m <sup>2</sup>	Terraco



# 9º pavimento

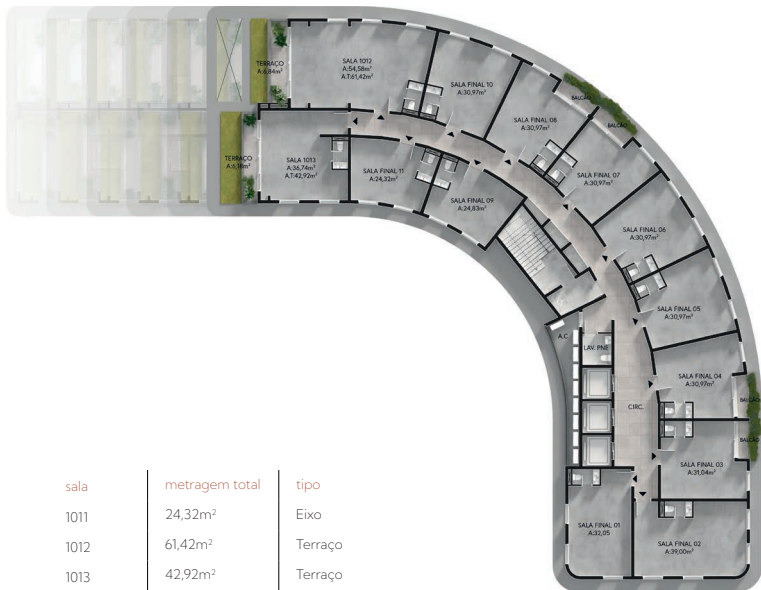


sala	metragem total	tipo
901	32,05m <sup>2</sup>	Eixo esquina
902	39m <sup>2</sup>	Orla esquina
903	31,04m <sup>2</sup>	Orla
904	30,97m <sup>2</sup>	Orla
905	30,97m <sup>2</sup>	Orla balcão
906	30,97m <sup>2</sup>	Orla balcão
907	30,97m <sup>2</sup>	Orla
908	30,97m <sup>2</sup>	Orla
909	24,83m <sup>2</sup>	Eixo
910	30,97m <sup>2</sup>	Orla balcão

sala	metragem total	tipo
911	24,32m <sup>2</sup>	Eixo
912	30,97m <sup>2</sup>	Orla balcão
913	53,57m <sup>2</sup>	Terraço
914	45,99m <sup>2</sup>	Terraço



# 10º pavimento



sala	metragem total	tipo
1001	32,05m²	Eixo esquina
1002	39m²	Orla esquina
1003	31,04m²	Orla balcão
1004	30,97m²	Orla balcão
1005	30,97m²	Orla
1006	30,97m²	Orla
1007	30,97m²	Orla balcão
1008	30,97m²	Orla balcão
1009	24,83m²	Eixo
1010	30,97m²	Orla

sala	metragem total	tipo
1011	24,32m²	Eixo
1012	61,42m²	Terraço
1013	42,92m²	Terraço



# 11º pavimento

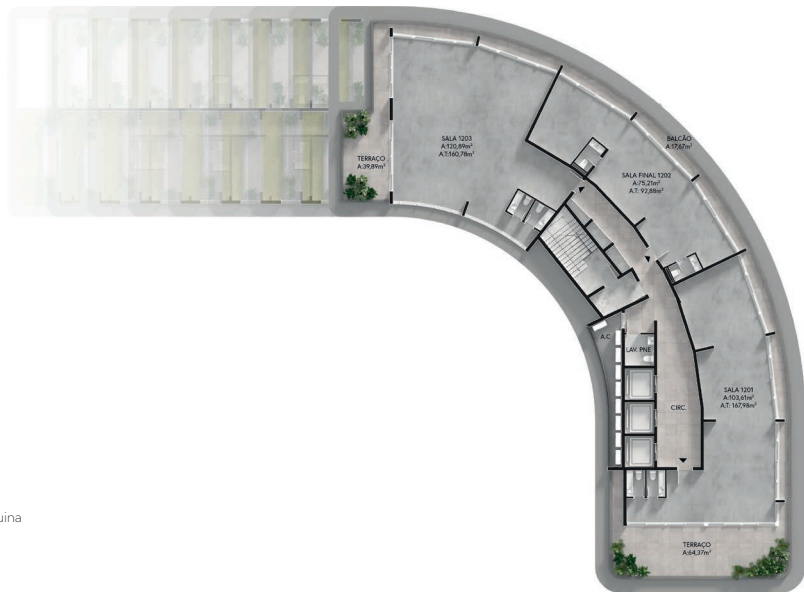


sala	metragem total	tipo
1101	32,05m <sup>2</sup>	Eixo esquina
1102	39m <sup>2</sup>	Orla esquina
1103	31,04m <sup>2</sup>	Orla
1104	30,97m <sup>2</sup>	Orla
1105	30,97m <sup>2</sup>	Orla balcão
1106	30,97m <sup>2</sup>	Orla balcão
1107	30,97m <sup>2</sup>	Orla
1108	30,97m <sup>2</sup>	Orla
1109	24,83m <sup>2</sup>	Eixo
1110	30,97m <sup>2</sup>	Orla balcão

sala	metragem total	tipo
1111	50,96m <sup>2</sup>	Terraço
1112	51,41m <sup>2</sup>	Terraço



# 12° pavimento



sala	metragem total	tipo
1201	167,98m <sup>2</sup>	Terraço esquina
1202	92,88m <sup>2</sup>	Orla balcão
1203	160,78m <sup>2</sup>	Terraço



Projeto arquitetônico



Projeto de interiores

**FRANCISCO PINTO**  
arquitetura e interiores

Projeto de paisagismo



BAIRRO PARQUE  
**UNA**  
PELOTAS

**IDEA  
LIZA** cidades